

सेवा में  
अंचल अधिकारी  
कुर्चाई

विषय:- श्रीमोहन वाद सं० 31/2021-2022 क्रि.सं 23/3/2022 से संबंधित आवेदनकारी  
खता नं-60 अर्न्तगत प्लॉट नं-1015 का स्थल जाँच एवं मापी के सम्बन्ध में।

महाराष्ट्र

उपर्युक्त विषय के संबंध में कृपया दृष्टि अंचल कार्यालय कुर्चाई के आदेशानुसार  
आवेदनकारी से संबंधित प्लॉट का स्थल जाँच एवं मापी हेतु कागजातों का मिलान  
हिया, जिसमें पाया गया कि खता नं-60 प्लॉट नं-1015 रकबा-0.62 हे० 72मी आवेदनकारी  
के पितामाह-मालुका उराव पिता-ख०-बुधु उराव के नाम से हाल एवं खतियान पत्रों  
में दर्ज है। स्थल जाँच एवं मापी के दौरान आवेदनकारी की सूचना देकर प्राप्त के स्थानीय  
कारियों का उपस्थित के सम्बन्ध आवेदन के प्लॉट की नक्शा के साथ मिलान कर  
मापी कार्य सम्पन्न हुआ गया। मापी के पत्रांतर उपस्थित प्राप्त, आवेदनकारी एवं स्थिति पत्र  
की सारजमात दिखला कर समझाया। तत्पश्चात् मापी भी गई पत्र के सामने पर पत्रांतर  
करवाया गया जो दस नक्शा में लाल रंग से चिह्नित कर दिखलाया गया है।

आतः आदेशानुसार श्रीमोहन वाद सं० 31/2021-2022 से संबंधित आवेदन

के प्लॉटों का स्थल जाँच एवं मापी अतिवदत दस मैप एवं प्राप्ति भी उपस्थित अतिवदत  
के साथ संलग्न कर कार्यालय में प्रस्तुत किया।

26.03.22

अंचल अधिकारी  
कुर्चाई  
26.03.22

आपका निश्चय  
अंचल अधिकारी  
कुर्चाई

अंचल अधिकारी  
कुर्चाई  
परागकेला-खता नं-60

नामग्राम - मुडादेव

धाना - खरसावा

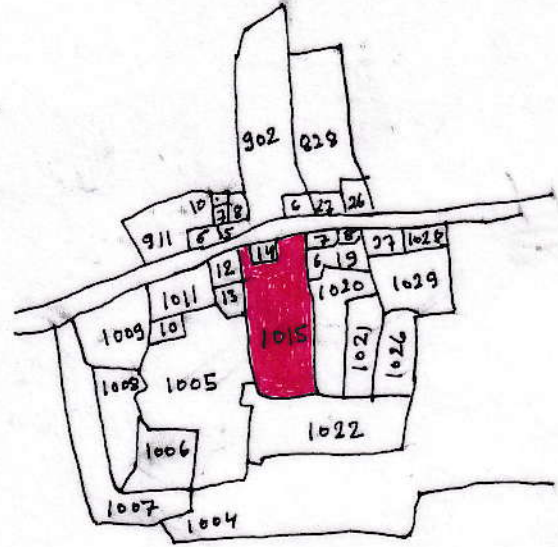
धाना नं - 36

अंचल - कुचवडे

जिला - सरापेठला - खरसावा

पैमाना - 16" = 1 मील

E सन् 1959-1960 ईस्वी



S संकेत :- सीमांकन क्रिया गद्या लॉटलाल  
रंग से दर्शाया गया है।

### रजिस्ट्रार कार्यालय

खता नं०	लॉट नं०	रक्ता	धोहर
60	1015	0.62 हे०	उ० - सड्ड द० - विपुल मिंज पू० - लाले मिंज प० - गन्दु मिंज

अंचल अमीन  
कुचवडे

सं. उ० मि०

प्र. उ० मि०

अंचल अधिकारी  
कुचवडे  
सरापेठला - खरसावा